

Colours

2012



DAUPHIN

T!O:
TREND OFFICE

DAUPHIN

HumanDesign® Group



Comfort con stile e design. *Confort con estilo y diseño.*

I nostri mobili per ufficio e per luoghi pubblici non offrono solo un comfort elevato e funzionale, ma creano anche un ambiente gradevole, adatto in tutto e per tutto alle vostre aspettative e alle vostre esigenze. In questo modo creiamo un'atmosfera armoniosa e ricca di spunti negli ambienti di lavoro. Nelle pagine seguenti troverete inoltre materiali pregiati e una vasta gamma di colori che vi aiuteranno a realizzare le vostre idee in fatto di arredamento. Scegliete dall'ampia gamma di tessuti, pellami, colori e superfici, sottolineando così il vostro gusto individuale o lo spirito della vostra azienda. Qui troverete i classici tessuti di rivestimento in un'ampia gamma di colori, esteticamente gradevoli e resistenti all'usura, nonché tessuti in rete traspiranti e con regolazione dell'umidità, similpelle di facile mantenimento e difficilmente infiammabile oppure pelle di vitello della migliore qualità colorata con anilina per un'esclusività ancora maggiore. Lasciatevi ispirare!

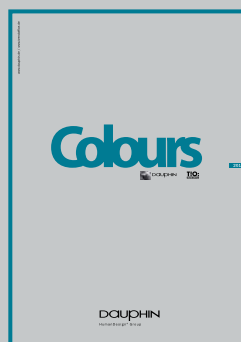
Además de un alto confort, combinado con prácticas ventajas, con nuestro mobiliario funcional y de oficina creamos un ambiente agradable que se adapta completamente a sus expectativas y deseos. De esta forma, inundamos de inspiración y armonía los puestos de trabajo. En las páginas siguientes encontrará a este respecto materiales de alta calidad y una versátil gama de colores con los que hacer realidad de forma sencilla sus ideas de decoración. Elija entre una amplia gama de telas, pieles, colores y superficies y subraye así su gusto personal o el espíritu de su empresa. Aquí encontrará, en una amplia gama de colores, tapizados clásicos, agradables al tacto y, sin embargo, sumamente resistentes, así como tejidos de rejilla transpirables que regulan la humedad, piel sintética fácil de cuidar y difícilmente inflamable o piel vacuna teñida con anilina de alta calidad para una mayor exclusividad.

¡Déjese inspirar!

F. W. Dauphin
Friedrich-W. Dauphin

Elke Dauphin
Elke Dauphin

Antje Dauphin
Antje Dauphin



Colours

Tessuti di rivestimento e materiali *Tapizados y materiales*

Tessuti in esaurimento / *Telas limitadas*

I seguenti tessuti sono disponibili solo fino ad esaurimento scorte. /
Las telas siguientes sólo están disponibles mientras existan existencias.

Comfort: E

- **6000** Graphite
- **6001** Pewter
- **6010** Tropic
- **6016** Prune
- **6020** Pacific
- **6023** Sea
- **6031** Apple
- **6032** Kiwi
- **6040** Siam
- **6042** Snow
- **6050** Sunshine

Highfield: E

- **3160** Kiwano
- **3161** Pine
- **3162** Blackberry
- **3163** Blueberry

Front : C

Composizione:

85% lana, 8% poliammide, 4% lycra, 3% poliestere
 Peso: ca. 420g/m
 Larghezza: 140cm
 Resistenza alla luce: valutazione 5-7 (EN ISO 105-B02)
 Resistenza allo sfregamento: umido: 3-4 / asciutto: 4-5
 (EN ISO 105-X12)
 Resistenza all'abrasione: 70.000 cicli
 (Martindale; EN ISO 12947)
 Infiammabilità: DIN EN 1021: parte 1/2

Composición:

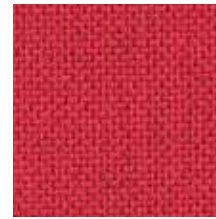
85% lana, 8% poliamida, 4% licra, 3% poliéster
 Peso: aprox. 420g/m
 Ancho: 140cm
 Resistencia a la luz: nota 5-7 (EN ISO 105-B02)
 Resistencia a la fricción: húmedo: 3-4 / seco: 4-5
 (EN ISO 105-X12)
 Resistencia a la abrasión: 70.000 ciclos
 (Martindale; EN ISO 12947)
 Normas prot. contra incendios DIN EN 1021: apartados 1 + 2



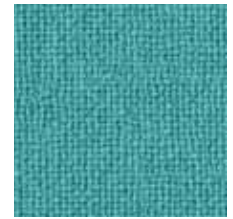
5750 Limone



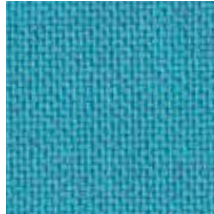
5711 Orangina



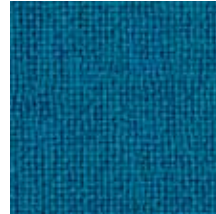
5710 Fragola



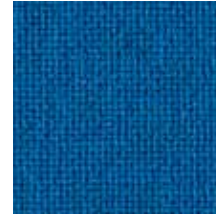
5724 Turchese



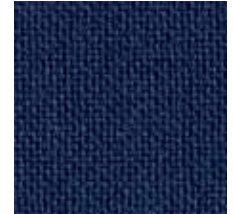
5721 Azzuro



5723 Petrolio



5720 Mare



5722 Marina



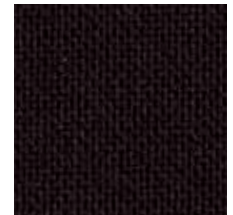
5731 Erba



5730 Foresta



5701 Ciottolo



5700 Nero

Steelcut : C

Composizione:

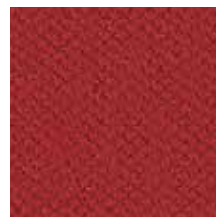
90% pettinato di lana, 10% nylon
 Peso: ca. 880g/m
 Larghezza: 140cm
 Resistenza alla luce: valutazione 5-7 (EN ISO 105-B02)
 Resistenza allo sfregamento: umido: 4 / asciutto: 4-5
 Resistenza all'abrasione: 80.000 cicli
 (Martindale; EN ISO 12947)
 Infiammabilità: DIN EN 1021: parte 1/2

Composición:

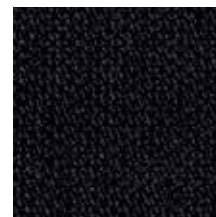
90% lana estambre, 10% nailon
 Peso: aprox. 880g/m
 Ancho: 140cm
 Resistencia a la luz: nota 5-7 (ISO 105-B02)
 Resistencia a la fricción: húmedo: 4 / seco: 4-5
 Resistencia a la abrasión: 80.000 ciclos
 (Martindale; EN ISO 12947)
 Normas prot. contra incendios DIN EN 1021: apartados 1 + 2



5311 Quartz



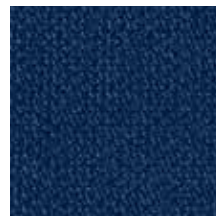
5310 Jasper



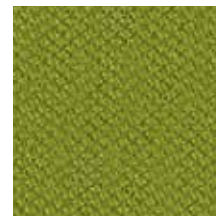
5300 Magnesite



5324 Turquoise



5323 Amethyst



5331 Calcite

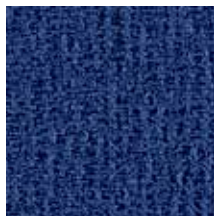
Decade : B

Speciale per elevate sollecitazioni

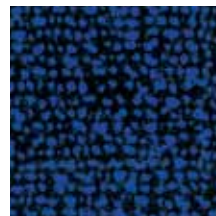
Composizione:
 50% poliammide, 33% lana, 10% visil, 7% viscosa
 Peso: ca. 610g/m, Larghezza: 140cm
 Resistenza alla luce: valutazione 6 (EN ISO 105-B02)
 Resistenza allo sfregamento: umido: 4 / asciutto: 4
 Resistenza all'abrasione: 500.000 cicli
 (Martindale; EN ISO 12947)
 Infiammabilità: DIN EN 1021: parte 1/2

Especial para altas sollicitaciones

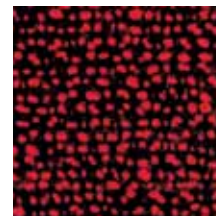
Composición:
 50% poliamida, 33% lana estambre, 10% visil, 7% viscosa
 Peso: aprox. 610g/m, Ancho: 140cm
 Resistencia a la luz: nota 6 (ISO 105-B02)
 Resistencia a la fricción: húmedo: 4 / seco: 4
 Resistencia a la abrasión: 500.000 ciclos
 (Martindale; EN ISO 12947)
 Normas prot. contra incendios DIN EN 1021: apartados 1 + 2



4022 Perpetual



4020 Hour



4010 Minute



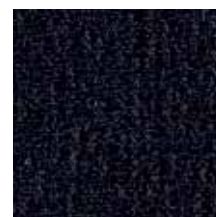
4031 Moment



4001 Era



4000 Night



4002 Forever



Fame : B

Composizione:

95% lana new zealand, 5% poliammide

Peso: ca. 610g/m

Larghezza: 140cm

Resistenza alla luce: valutazione 5 (EN ISO 105-B02)

Resistenza allo sfregamento: umido: 4-5 / asciutto: 4-5

Resistenza all'abrasione: 200.000 cicli

(Martindale; EN ISO 12947-2)

Infiammabilità: DIN EN 1021: parte 1/2

Composición: 95% lana de Nueva Zelanda, 5% poliamida

Peso: aprox. 610g/m

Ancho: 140cm

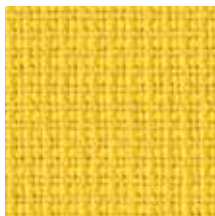
Resistencia a la luz: nota 5 (EN ISO 105-B02)

Resistencia a la fricción: húmedo: 4-5 / seco: 4-5

Resistencia a la abrasión: 200.000 ciclos

(Martindale; EN ISO 12947-2)

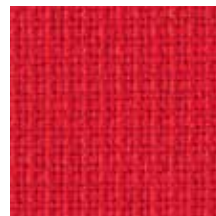
Normas prot. contra incendios DIN EN 1021: apartados 1 + 2



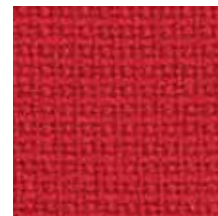
5650 Tanger



5613 Milano



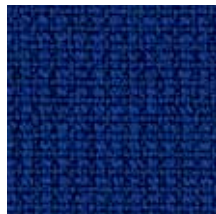
5614 Barcelona



5612 Roma



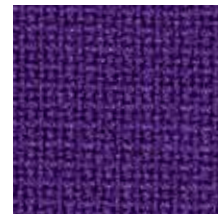
5624 Helsinki



5620 Moscow



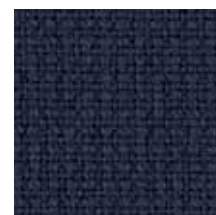
5621 Lisbon



5611 Cairo



5630 Berlin



5601 Vienna



5600 Warsaw

Stavanger : B

Composizione: 100% Trevira CS® (poliestere)

Peso: ca. 406g/m,

Larghezza: 150cm

Resistenza alla luce: valutazione 5-7 (EN ISO 105-B02)

Resistenza allo sfregamento: umido: 5 / asciutto: 5

Resistenza all'abrasione: 100.000 cicli

(Martindale; EN ISO 12947-2)

Infiammabilità: DIN EN 1021: parte 1/2

NFP 92-503/507 M1, DIN 4102, B1

Composición: 100% Trevira CS® (poliéster)

Peso: aprox. 406g/m,

Ancho: 150cm

Resistencia a la luz: nota 5-7 (EN ISO 105-B02)

Resistencia a la fricción: húmedo: 5 / seco: 5

Resistencia a la abrasión: 100.000 ciclos

(Martindale; EN ISO 12947-2)

Normas prot. contra incendios DIN EN 1021: apartados 1 + 2

NFP 92-503/507 M1, DIN 4102, B1



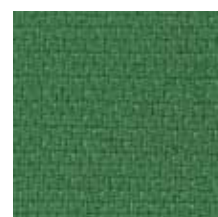
2912 Lada



2910 Bastet



2920 Ran



2930 Dea



2901 Alekto



2900 Hekate

Nanovel : B

Antimacchia e impermeabile, gradevole al tatto

Composizione: 65% poliestere, 35% cotone

Peso: ca. 600 g/m,

Larghezza: 140cm

Resistenza alla luce: valutazione 5-6 (EN ISO 105-B02)

Resistenza allo sfregamento: umido: 4 / asciutto: 4-5

Resistenza all'abrasione: 50.000 cicli

(Martindale; EN ISO 12947-2)

Infiammabilità: DIN EN 1021: parte 1/2

Impermeable y repelente a las manchas, tacto agradable

Composición: 65% poliéster, 35% algodón

Peso: aprox. 600g/m,

Ancho: 140cm

Resistencia a la luz: nota 5-6 (EN ISO 105-B02)

Resistencia a la fricción: húmedo: 4 / seco: 4-5

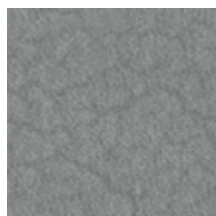
Resistencia a la abrasión: 50.000 ciclos

(Martindale, EN ISO 12947-2)

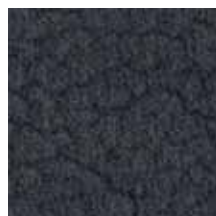
Normas prot. contra incendios DIN EN 1021: apartados 1 + 2



6210 Loquat



6202 Curuba



6201 Kiwano

Palena : B

Resistente ai liquidi e ai disinfettanti, gradevole al tatto

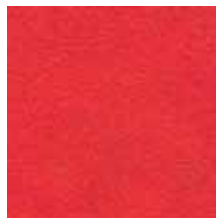
Composizione: 90% PVC compound,
10% maglia BW/PES (cotone/poliestere)
Peso: ca. 700g/m²
Larghezza: 137 cm
Resistenza alla luce: valutazione 5 (EN ISO 105-B02)
Resistenza allo sfregamento: umido: 4 / asciutto: 3-4
Resistenza all'abrasione: 50.000 cicli
(Martindale; EN ISO 12947-2)
Infiammabilità: DIN EN 1021: parte 1/2,
NFP 503 Class M2, BS 5852 IS 0+1, DIN 4102 B2

Resistente a la sangre, orina y desinfectantes, tacto agradable

Composición: 90% compuesto de PVC,
10% BW/PES de punto (algodón/políéster)
Peso: aprox. 700g/m²
Ancho: 137 cm
Resistencia a la luz: nota 5 (EN ISO 105-B02)
Resistencia a la fricción: húmedo: 4 / seco: 3-4
Resistencia a la abrasión: 50.000 ciclos
(Martindale; EN ISO 12947-2)
Normas prot. contra incendios DIN EN 1021: apartados 1 + 2,
NFP 503 class M2, BS 5852 IS 0+1, DIN 4102 B2



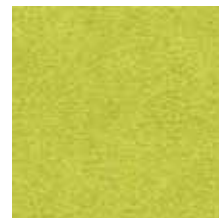
4940 Terracotta



4910 Rosso/Rojo



4920 Blu/Azul



4930 Lightolive



4902 Platin



4900 Antracite/
Antracita

Palma NF : B

Resistente ai liquidi e ai disinfettanti, difficilmente infiammabile, gradevole al tatto

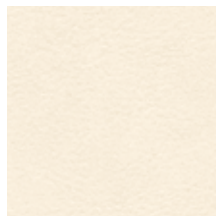
Composizione: 86% PVC compound, 14% cotone
Peso: ca. 800g/m², Larghezza: 137 cm
Resistenza alla luce: valutazione 6 (EN ISO 105-B02)
Resistenza allo sfregamento: umido: 4 / asciutto: 4-5
Resistenza all'abrasione: 50.000 cicli
(Martindale; EN ISO 12947-2)
Infiammabilità: DIN EN 1021: parte 1/2,
NFP 503 Class M1, BS 5852 IS 0+1, Crib 5, DIN 4102 B1

Resistente a la sangre, orina y desinfectantes, difícilmente inflamable, tacto agradable

Composición: 86% compuesto de PVC, 14% algodón
Peso: aprox. 800g/m², Ancho: 137 cm
Resistencia a la luz: nota 6 (EN ISO 105-B02)
Resistencia a la fricción: húmedo: 4 / seco: 4-5
Resistencia a la abrasión: 50.000 ciclos
(Martindale; EN ISO 12947-2)
Normas prot. contra incendios DIN EN 1021: apartados 1 + 2,
NFP 503 class M1, BS 5852 IS 0+1, Crib 5, DIN 4102 B1



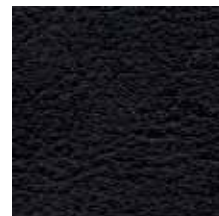
6702 Atoll



6703 Bianco/Blanco



6701 Platin



6700 Nero/Negro

Parotega NF : B

Resistente ai liquidi e ai disinfettanti, difficilmente infiammabile, gradevole al tatto

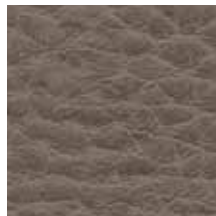
Composizione: 83% PVC compound, 17% cotone
Peso: ca. 700g/m², Larghezza: 137 cm
Resistenza alla luce: valutazione 5 (ISO 105-B02)
Resistenza allo sfregamento: umido: 4 / asciutto: 4
Resistenza all'abrasione: 50.000 cicli
(Martindale; EN ISO 12947-2)
Infiammabilità: DIN EN 1021: parte 1/2,
NFP 503 Class M1, BS 5852 IS 0+1, Crib 5, DIN 4102 B1

Resistente a la sangre, orina y desinfectantes, difícilmente inflamable, tacto agradable

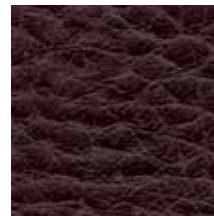
Composición: 83% compuesto de PVC, 17% algodón
Peso: aprox. 700g/m², Ancho: 137 cm
Resistencia a la luz: nota 5 (ISO 105-B02)
Resistencia a la fricción: húmedo: 4 / seco: 4
Resistencia a la abrasión: 50.000 ciclos
(Martindale; EN ISO 12947-2)
Normas prot. contra incendios DIN EN 1021: apartados 1 + 2,
NFP 503 class M1, BS 5852 IS 0+1, Crib 5, DIN 4102 B1



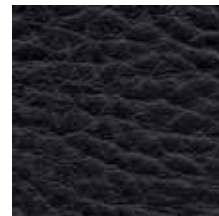
6723 Birce



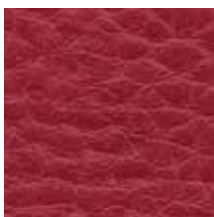
6724 Fango



6721 Schoko



6720 Nero/Negro



6722 Kirsche



Valencia : A

Similpelle estremamente robusta, durevole, resistente ai liquidi

Composizione: 78% PVC compound, 22% PES (poliestere)
Peso: ca. 700g/m², Larghezza: 137 cm
Resistenza alla luce: valutazione 5 (EN ISO 105-B02)
Resistenza all'abrasione: 100.000 cicli (Martindale; EN ISO 12947)
Infiammabilità: DIN EN 1021: parte 1/2, NFP 503 Class M2, DIN 4102 B2

Piel sintética muy resistente, duradera, resistente a la sangre y orina

Composición: 78% compuesto de PVC, 22% PES (poliéster)
Peso: aprox. 700g/m², Ancho: 137 cm
Resistencia a la luz: nota 5 (ISO 105-B02)
Resistencia a la abrasión: 100.000 ciclos (Martindale; EN ISO 12947)
Normas prot. contra incendios DIN EN 1021: apartados 1 + 2, NFP 503 class M2, DIN 4102 B2



3202 Rosso/Rojo



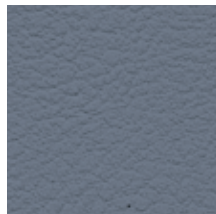
3221 Delft



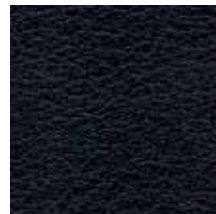
3220 Marine



3205 Bianco/Blanco



3208 Titan



3200 Nero/Negro

Madrid : A

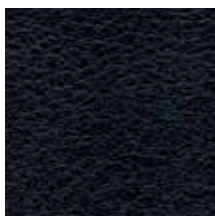
Similpelle conduttiva

Composizione: 89% PVC compound, 11% maglia BW/PES (cotone/poliestere)
Peso: ca. 650g/m²
Larghezza: 137 cm
Resistenza allo sfregamento: umido: 4 / asciutto: 4 (EN ISO 105-X12)
Resistenza all'abrasione: 40.000 cicli (Martindale; EN ISO 5470-2)

Piel sintética antiestática

Composición: 89% compuesto de PVC, 11% BW/PES de punto (algodón/poliéster)
Peso: aprox. 650g/m²
Ancho: 137 cm
Resistencia a la fricción: húmedo: 4 / seco: 4 (EN ISO 105-X12)
Resistencia a la abrasión: 40.000 ciclos (Martindale; EN ISO 5470-2)

 = conduttiva/antiestática



0426[⚡] Nero/Negro

Charlotta : A

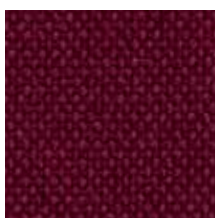
Composizione: 30% lana / 70% polipropilene
Peso: ca. 470 g/m
Larghezza: 130 cm
Resistenza alla luce: valutazione 5 (EN ISO 105-B02)
Resistenza allo sfregamento: umido: 4 / asciutto: 4
Resistenza all'abrasione: 90.000 cicli (Martindale; EN ISO 12947)
Infiammabilità: DIN EN 1021: parte 1/2

Composición: 30% lana / 70% polipropileno

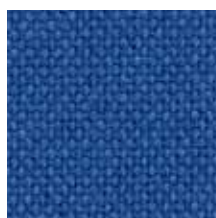
Peso: aprox. 470 g/m
Ancho: 130 cm
Resistencia a la luz: nota 5 (EN ISO 105-B02)
Resistencia a la fricción: húmedo: 4 / seco: 4
Resistencia a la abrasión: 90.000 ciclos (Martindale; EN ISO 12947)
Normas prot. contra incendios DIN EN 1021: apartados 1 + 2



 = conduttiva/antiestática



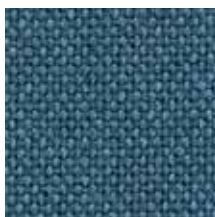
0521 Bordeaux



0504 (0404[⚡]) Corinth



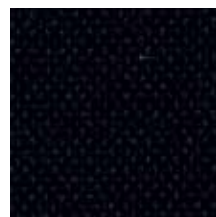
0502 (0402[⚡]) Indigo



0508 Aqua



0516 Charcoal



0511 (0411[⚡]) Black

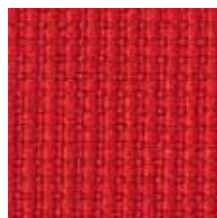
Relax : A

Composizione: 100% Trevira CS® (poliestere)
 Peso: ca. 450g/m, Larghezza: 140cm
 Resistenza alla luce: valutazione 6 (EN ISO 105-B02)
 Pilling: valutazione 5 (EN ISO 12945/2)
 Resistenza allo sfregamento: umido: 4-5 / asciutto: 4-5
 (EN ISO 105-X12)
 Resistenza all'abrasione: 100.000 cicli
 (Martindale; EN ISO 12947)
 Infiammabilità: DIN EN 1021: parte 1/2,
 DIN 4102 B1, NFP 92-503/504 M1

Composición: 100% Trevira CS® (poliéster)
 Peso: aprox. 450g/m, Ancho: 140cm
 Resistencia a la luz: nota 6 (EN ISO 105-B02)
 Pilling: nota 5 (EN ISO 12945/2)
 Resistencia a la fricción: húmedo: 4-5 / seco: 4-5
 (EN ISO 105-X12)
 Resistencia a la abrasión: 100.000 ciclos
 (Martindale, EN ISO 12947)
 Normas prot. contra incendios DIN EN 1021: apartados 1 + 2,
 DIN 4102 B1, NFP 92-503/504 M1



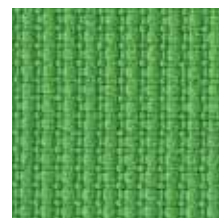
2711 Sunflower



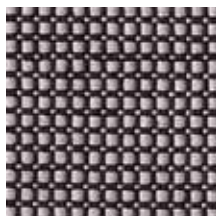
2710 Cherry



2720 Butterfly



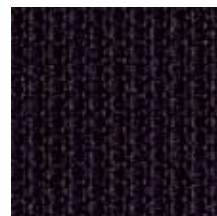
2730 Nature



2702 Piano



2701 Granite



2700 Nighttime

King : A

Composizione: 100% Trevira CS® (poliestere)
 Peso: ca. 420g/m
 Larghezza: 140cm
 Resistenza alla luce: valutazione 6 (EN ISO 105-B02)
 Resistenza allo sfregamento: umido: 4-5 / asciutto: 4-5
 Resistenza all'abrasione: 100.000 cicli
 (Martindale; EN ISO 12947)
 Infiammabilità: DIN EN 1021: parte 1/2,
 DIN 4102 B1, NFP 92-503/504 M1

Composición: 100% Trevira CS® (poliéster)
 Peso: aprox. 420g/m
 Ancho: 140cm
 Resistencia a la luz: nota 6 (EN ISO 105-B02)
 Resistencia a la fricción: húmedo: 4-5 / seco: 4-5
 Resistencia a la abrasión: 100.000 ciclos
 (Martindale; EN ISO 12947)
 Normas prot. contra incendios DIN EN 1021: apartados 1 + 2,
 DIN 4102 B1, NFP 92-503/504 M1



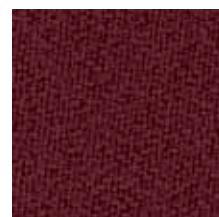
2311 Balbi



0235 Etna



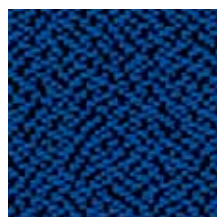
0265 Vesuv



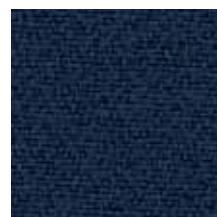
0268 Nil



0232 Aquilia



0231 Spika



0266 Tigris



2313 Firenze



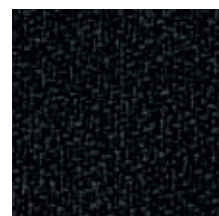
2331 Riva



0234 Goya



0237 Dema

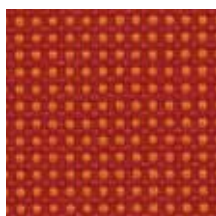


0238 Nigra

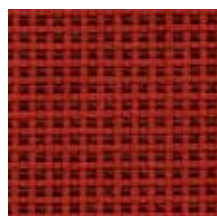
King Plus : A

Composizione: 100% Trevira CS® (poliestere)
 Peso: ca. 365g/m, Larghezza: 140cm
 Resistenza alla luce: valutazione 6 (EN ISO 105-B02)
 Resistenza allo sfregamento: umido: 4-5 / asciutto: 4-5
 Resistenza all'abrasione: 80.000 cicli
 (Martindale; EN ISO 12947)
 Infiammabilità: DIN EN 1021: parte 1/2,
 DIN 4102 B1, NFP 92-503/504 M1

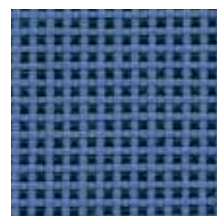
Composición: 100% Trevira CS® (poliéster)
 Peso: aprox. 365g/m, Ancho: 140cm
 Resistencia a la luz: nota 6 (ISO 105-B02)
 Resistencia a la fricción: húmedo: 4-5 / seco: 4-5
 Resistencia a la abrasión: 80.000 ciclos
 (Martindale; EN ISO 12947)
 Normas prot. contra incendios DIN EN 1021: apartados 1 + 2,
 DIN 4102 B1, NFP 92-503/504 M1



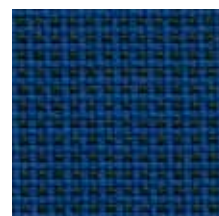
2611 Lava



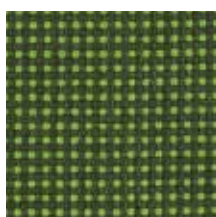
2610 Fire



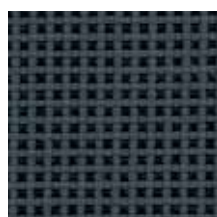
2621 Cielo



2620 Fjord



2632 Meadow



2601 Dust



2600 Vulcano

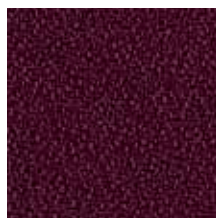
Polo:P

Composizione: 100% poliestere
Peso: ca. 350g/m
Larghezza: 140cm
Resistenza alla luce: valutazione 6 (EN ISO 105-B02)
Resistenza allo sfregamento: umido: 4-5 / asciutto: 4-5
Resistenza all'abrasione: 100.000 cicli
(Martindale; EN ISO 12947)
Infiammabilità: DIN EN 1021: parte 1/2

Composición: 100% poliéster
Peso: aprox. 350g/m
Ancho: 140cm
Resistencia a la luz: nota 6 (EN ISO 105-B02)
Resistencia a la fricción: húmedo: 4-5 / seco: 4-5
Resistencia a la abrasión: 100.000 ciclos
(Martindale; EN ISO 12947)
Normas prot. contra incendios DIN EN 1021: apartados 1 + 2



4610 Liguria



4611 Piemonte



4622 Milano



4621 Sicilia



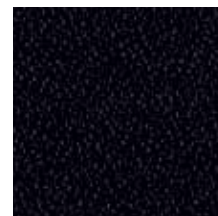
4630 Toscana



4602 Sardegna



4601 Calabria



4600 Veneto

Chateau Plus : P

Composizione: 100% Perfortex® Plus
Peso: ca. 350g/m
Larghezza: 140cm
Resistenza alla luce: valutazione 6
Resistenza allo sfregamento: umido: 4 / asciutto: 4
Resistenza all'abrasione: 50.000 cicli
(Martindale; EN ISO 12947)
Infiammabilità: DIN EN 1021: parte 1/2,
NFP 92-503-M1, CSE-RF 3/77-Class 1, DIN 4102, B1

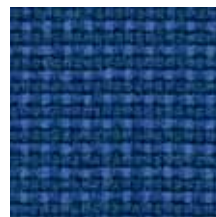
Composición: 100% Perfortex® Plus
Peso: aprox. 350g/m
Ancho: 140cm
Resistencia a la luz: nota 6
Resistencia a la fricción: húmedo: 4 / seco: 4
Resistencia a la abrasión: 50.000 ciclos
(Martindale; EN ISO 12947)
Normas prot. contra incendios DIN EN 1021: apartados 1 + 2,
NFP 92-503-M1, CSE-RF 3/77-Class 1, DIN 4102, B1



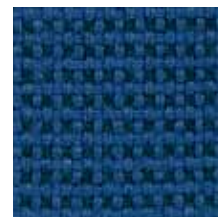
2811 Noizay



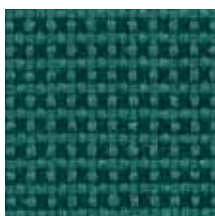
2810 Dollard



2821 Chinon



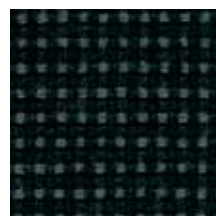
2820 Bonpas



2830 Avrilly



2840 Medoc



2800 Hazeville

Lavalina : F

Finissima pelle di nappa al naturale. Pelle bovina colorata all'anilina della massima qualità. Trattata con oli naturali, morbida al tatto, traspirante, non irrita la pelle regola autonomamente l'umidità. Colori solubili in acqua senza solventi chimici.

Composizione: Vera pelle premium

Resistenza alla luce: valutazione 4 (EN ISO 105-B02)

Resistenza allo sfregamento: umido: 4 / asciutto: 3-4 (EN ISO 11640)

Infiammabilità: DIN EN 1021: parte 1/2

Piel de napa fina y natural. Piel vacuna de primera calidad teñida con anilina. Tratada con aceites naturales, tacto suave, transpirable, no daña la piel, regula la humedad. Pinturas solubles sin disolventes químicos.

Composición: Piel auténtica Premium

Resistencia a la luz: nota 4 (EN ISO 105-B02)

Resistencia a la fricción: húmedo: 4 / seco: 3-4 (EN ISO 11640)

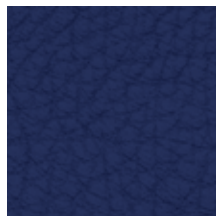
Normas prot. contra incendios DIN EN 1021: apartados 1 + 2



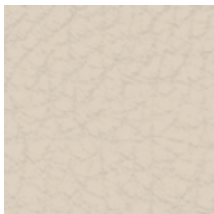
Vera pelle/Piel auténtica



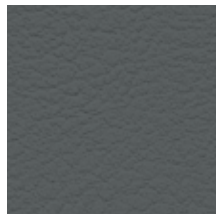
7014 Mondrian



7022 Royal



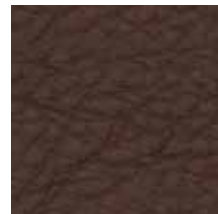
7046 Crema



7001 Anthracite



0700 Black



7040 Cacao

Pelle/Piel : E

Pelle bovina colorata in anilina, con colore di pigmento, molto resistente all'usura, interamente zigrinata.

Composizione:

Pelle in nappa pigmentata (pelle semianilina).

Resistenza alla luce: valutazione 3 (EN ISO 105-B02)

Resistenza allo sfregamento: umido: 4-5 / asciutto: 4-5 (EN ISO 11640)

Infiammabilità: DIN EN 1021: parte 1/2

Piel vacuna de alta calidad teñida con anilina, muy resistente, con impresiones naturales.

Composición: Piel auténtica semi-anilina

Resistencia a la luz: nota 3 (EN ISO 105-B02)

Resistencia a la fricción: húmedo: 4-5 / seco: 4-5 (EN ISO 11640)

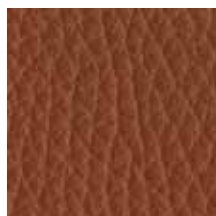
Normas prot. contra incendios DIN EN 1021: apartados 1 + 2



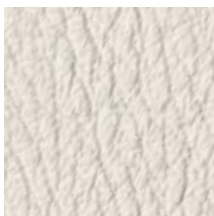
Vera pelle/Piel auténtica



7123 Zirkon



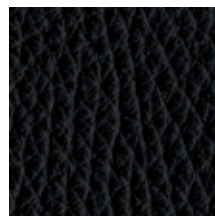
7141 Dravit



7145 Diamond



7101 Beryll



0180 Onyx

Web M

Categoria di prezzo a seconda dell'imbottitura del sedile.

Web **M**: 100% poliester

ca. 510 g/m.

70.000 cicli

Tessuto a rete 3 D semitrasparente,

traspirante e regola autonomamente l'umidità.

Web **M** solo per schienali

my-self mesh.

Grupo de precios según el acolchado del asiento.

Web **M**: 100% poliéster

aprox. 510 g/m.

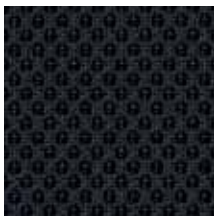
70.000 ciclos

Tejido de rejilla semitransparente 3D,

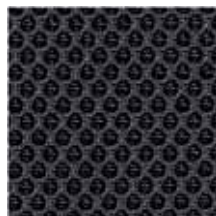
transpirable y regula la humedad.

Web **M** solamente para respaldos

my-self mesh



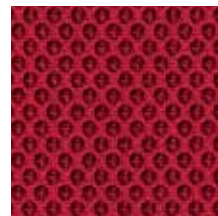
Web **M**
4290 Nero/Negro



Web **M**
4291 Grigio scuro/
Gris oscuro



Web **M**
4292 Blu scuro/
Azul oscuro



Web **M**
4293 Rosso/Rojo

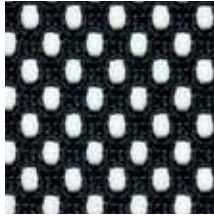
Web A

Categoria di prezzo a seconda dell'imbottitura del sedile.

Web A: 100% poliestere
ca. 510 g/m.
100.000 cicli
Tessuto a rete Web A per schienali
Join Me, Teo 2 e dat-o

Grupo de precios según el acolchado del asiento.

Web A: 100% poliéster
aprox. 510 g/m.
100.000 ciclos
Tejido de rejilla Web A para respaldos
Join Me, Teo 2 y dat-o



Web A
0465 Trampoline



Web A*
0466 Matrix
* solo per dat-o/
solamente para dat-o

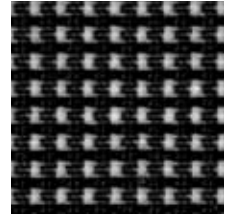
Web E

Categoria di prezzo a seconda dell'imbottitura del sedile.

Web E: 75% poliestere, 25% poliammide
ca. 370 g/m.
40.000 cicli
Tessuto a rete Web E per schienali
HighWay

Grupo de precios según el acolchado del asiento.

Web E: 75% poliéster/25% poliamida
aprox. 370 g/m.
40.000 ciclos
Tejido de rejilla Web E para respaldos
HighWay



Web E
0441 Route

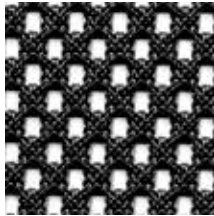
Web J

Categoria di prezzo a seconda dell'imbottitura del sedile.

Web J: 100% poliestere
ca. 745 g/m.
100.000 cicli
Tessuto a rete Web J per schienali
TakeOver e sim-o mesh

Grupo de precios según el acolchado del asiento.

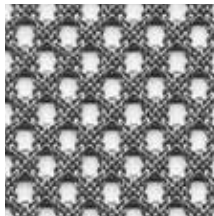
Web J: 100% poliéster
aprox. 745 g/m.
100.000 ciclos
Tejido de rejilla Web J para respaldos
TakeOver y sim-o mesh



Web J
4249 Joy



Web J
4248 Pleasure



Web J
4247 Gladness

Web G

Categoria di prezzo a seconda dell'imbottitura del sedile.

Web G: 100% Trevira CS® (poliestere)
Tessuto a maglia Web G per schienali
Open End

Grupo de precios según el acolchado del asiento.

Web G: 100% Trevira CS® (poliéster)
Tejido de punto Web G para respaldos
Open End



Web G
0445 Open

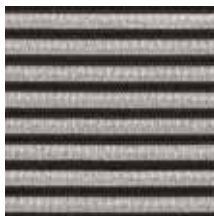
Web K

Categoria di prezzo a seconda dell'imbottitura del sedile.

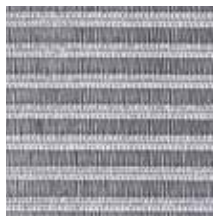
Web K: 100% poliestere
Tessuto a rete Web K per schienali
Lordo

Grupo de precios según el acolchado del asiento.

Web K: 100% poliéster
Tejido de rejilla Web K para respaldos
Lordo



Web K
4310 Nero/Negro



Web K
4312 Grigio chiaro/
Gris claro

Web L

Categoria di prezzo a seconda dell'imbottitura del sedile.

Web L: 100% poliestere
Tessuto a rete Web L per schienali
Shape mesh.

Grupo de precios según el acolchado del asiento.

Web L: 100% poliéster
Tejido de rejilla Web L para respaldos
Shape mesh



Web L
4330 Nero/Negro

Open End

Colori del polipropilene

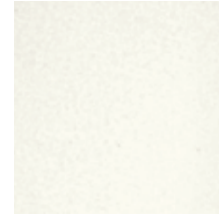
Colores de las piezas de material sintético



Code 40
Blu/Azul



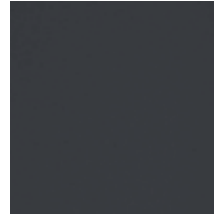
Code 08
Rosso/Rojo



Code 42
Bianco/Blanco



Code 06
Nero/Negro



Code 41
Antracite/Antracita

Eddy

Colori del polipropilene

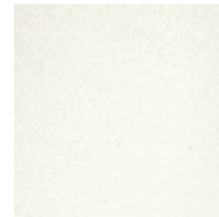
Colores de las piezas de material sintético



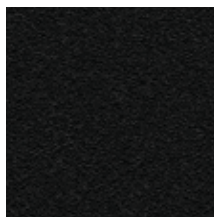
Code 09
Blu/Azul



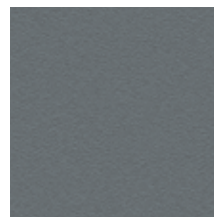
Code 08
Rosso/Rojo



Code 42
Bianco/Blanco



Code 06
Nero/Negro



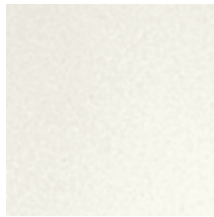
Code 06
Nero/Negro

Join Me , Previo

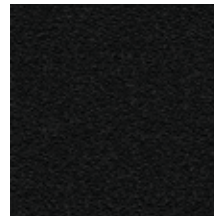
Colori del polipropilene

Colores de las piezas de material sintético

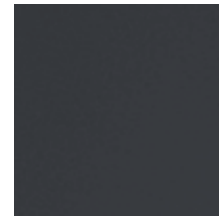
* solo per **Join Me** /
solamente para **Join Me**



Code 42
Bianco/Blanco



Code 06
Nero/Negro



Code 41*
Antracite/Antracita

Ecco!

Colori del polipropilene

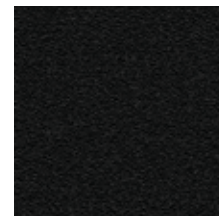
Colores de las piezas de material sintético



Code 19
Oltremare/Ultramarino



Code 18
Rosso rubino/Rubí

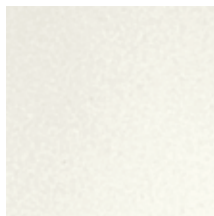


Code 06
Nero/Negro

mant-o

Colori del polipropilene

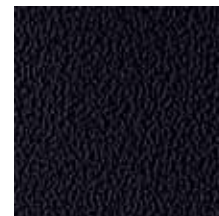
Colores de las piezas de material sintético



Code 42
Bianco/Blanco



Code 40
Blu scuro/Azul oscuro

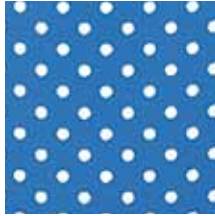


Code 06
Nero/Negro

Sento

Colori della lamiera forata

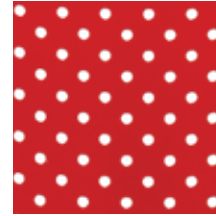
Colores de chapa perforada



Code 47
Blu/Azul



Code 04
Grigio silver/Plata



Code 08
Rosso/Rojo



Code 06
Nero/Negro

Basis, Bobo, Enzo, Open End, Sento, Siamo

Scocca separata/Estructura dividida

Faggio naturale o faggio verniciato (**verniciatura**)

Standard: Faggio naturale (0150)

Sovraprezzo per tonalità verniciate, come da listino prezzi

Haya natural o haya decapada (**decapante al agua**)

Estándar: Haya natural (0150)

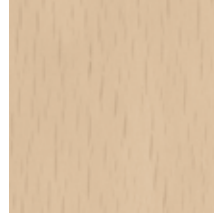
Recargos para tonos de decapado según lista de precios

legno impiallacciato/chapado noble

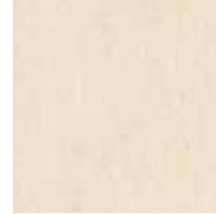
* solo per **Siamo**/solamente para **Siamo**



0150
Faggio naturale/
Haya natural



0118
Faggio verniciato acero/
Haya arce decapada



0121
Faggio verniciato bianco/
Haya blanca decapada



0129
Faggio verniciato nero/
Haya negra decapada



0110*
Legno di noce naturale, ad impiallacciatura trasversale (legno impiallacciato), bordo faggio naturale/Cruz chapada nogal natural (chapado noble), borde de haya natural

Amico, Siamo

Monoscocca/Armazón completo

Faggio naturale o laminato

Standard: Faggio naturale (0150)

Suppléments pour stratifiés selon liste des prix

Sovraprezzo per finitura laminata, come da listino prezzi

Haya natural o laminado

Estándar: Haya natural (0150)

Recargos para laminados según lista de precios

** non per **Amico extra**/no para **Amico extra**

legno impiallacciato/chapado noble

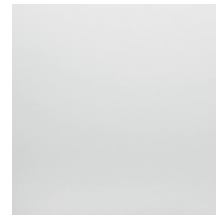
* solo per **Siamo**/solamente para **Siamo**



0150
Faggio naturale/
Haya natural



0188**
Laminato acero, bordo faggio naturale/Laminado arce, borde de haya natural



0190**
Laminato bianco, bordo faggio naturale/Laminado blanco, borde de haya natural



0110*
Legno di noce naturale, ad impiallacciatura trasversale (legno impiallacciato), bordo faggio naturale/Cruz chapada nogal natural (chapado noble), borde de haya natural

Enzo, Join Me nesting table

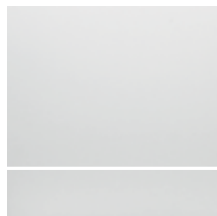
Plenar 2

Piano dei tavoli

Tableros de mesa



0891
Melamina grigio chiaro, bordo in ABS grigio chiaro/Melamina azul claro, borde ABS azul claro



0875
Melamina bianco, bordo in ABS bianco/Melamina blanca, borde ABS blanco



0885
Melamina finitura faggio, bordo in ABS finitura faggio/Acabado haya, borde ABS haya



0869
Melamina finitura acero, bordo in ABS, finitura acero/Acabado arce, borde ABS arce



0888
Faggio naturale, bordo massello/Chapado madera auténtica de haya, acabado, borde ABS madera auténtica de haya



0887
Faggio naturale verniciato all'anilina finitura acero, bordo massello/Tablero y borde madera auténtica de haya, arce decapado

Join Me folding table

Piano dei tavoli

Tableros de mesa



0160
Alluminio anodizzato grigio silver/Tablero de aluminio, anodizado plata



0165
Melamina grigio silver, bordo in alluminio/Tablero aluminio, guarnición melamina plata, borde aluminio

Dolphin

Piano dei tavoli

Tableros de mesa



0931
Piano HPL nero, bordo nero/Tablero HPL negro, borde negro



0915
MDF Melamina nera, bordo nero/Tablero de melamina MDF negro, borde negro

Ecco!

Piano dei tavoli

Tableros de mesa



0910
Piano HPL, grigio chiaro goffrato,
bordo nero/Tablero HPL azul
claro salpicado, borde negro



0920
Piano HPL, finitura grigio silver,
bordo nero/Tablero HPL plata,
borde negro



0930
Piano in HPL grigio silver, bordi
neri con 4 multistrati in alluminio
(Alucompact®)/como 0920,
aunque 4 guarniciones de
aluminio continuas (Alucompact®)

backGround, Bobo

Piano dei tavoli

Per Bobo sono disponibili anche piani in legno,
selezione di superfici in legno (vedere pag. 13)

Tableros de mesa

Para Bobo también disponibles tableros de madera,
variedad de superficies de madera (ver página 13)



0998
Vetro di sicurezza satinato ESG/
Cristal de seguridad satinado
(ESG/DIN 1249)

Aspetta

Piano dei tavoli

Tableros de mesa



0986
Vetro acrilico Crystal Clear/
Cristal acrílico Crystal Clear



www.dauphin-group.com

www.dauphin.it / www.trendoffice.de / www.trendoffice.es

Distribuzione / Ventas:

Dauphin HumanDesign® Group GmbH & Co. KG Espanstraße 36 D 91238 Offenhausen

Tel.

+49 (9158) 17-700

E-Mail

info@dauphin-group.com

Produttore / Producción:

Bürositzmöbelfabrik Friedrich-W. Dauphin GmbH & Co. Espanstraße 29 D 91238 Offenhausen

+49 (9158) 17-0

info@dauphin.de

Dauphin HumanDesign® Center international:

Dauphin Italia S.r.l. Via Gaetano Crespi 12 I 20134 Milano
Dauphin HumanDesign® AG Kirschgartenstrasse 7 CH 4051 Basel

+39 (02) 76 01 83 94

nfo@dauphin.it

+41 (61) 283 80 0-0

info@dauphin.ch

**Il vostro rivenditore/
Su distribuidor especializado**